



# ગ્રામીણ કૃષિ મૌસમ સેવા

કૃષિ હવામાન સેવા

નવસારી કૃષિ યુનિવર્સિટી

નવસારી - ૩૮૬૪૫૦, ગુજરાત

ઈ-મેઈલ:- [aasnavsari@gmail.com](mailto:aasnavsari@gmail.com)



(નવસારી કૃષિ યુનિવર્સિટી અને ભારત મૌસમ વિજ્ઞાન વિભાગ દ્વારા પ્રસારિત)

## દક્ષિણ ગુજરાત માટે ચક્રવાતી તોફાનને :“ટઉટે” માટે વિશેષ સલાહકારીઓ

તા. ૧૬/૦૫/૨૦૨૧

**હવામાન ચેતવણી :** ચક્રવાતી તોફાનને “ટઉટે” ધ્યાનમાં રાખીને દક્ષિણ ગુજરાત ક્ષેત્ર (નવસારી જિલ્લા) માટે વિશેષ એગ્રોમેટ સલાહ

● હાલમાં વાવાઝોડું પાછલા ૬ કલાક દરમિયાન ૧૧ કિ.મી/કલાક ની ઝડપે ઉત્તર- ઉત્તરપશ્ચિમ દિશા તરફ આગળ વધ્યું હતું. જે હાલમાં પશ્ચિમ-ઉત્તરપશ્ચિમ, ૧૨૦ કિમી પશ્ચિમ- ગોવા ની નૈઋત્ય અને ૬૨૦ કિમી(વેરાવળ) ગુજરાતની દક્ષિણ તરફ અને ૭૮૦ કિમી પાકિસ્તાનની દક્ષિણ-દક્ષિણપૂર્વ તરફ છે. (તા: ૧૫ મે, ૨૦૨૧, ૦૮:૩૦ ચકત)

➤ આગામી ૨૪ કલાક દરમિયાન ગંભીર ચક્રવાતી તોફાનમાં વધુ તીવ્ર વાવાઝોડા બનવાની સંભાવના છે. ૧૭ મે, ૨૦૨૧ નાં સાંજે રોજ ગુજરાતનાં દરિયાકાંઠે પહોચવાની શક્યતા છે. ૧૮ મે, ૨૦૨૧ વહેલી સવારે આસપાસ પોરબંદર અને મહુઆ ગુજરાતના દરિયાકાંઠેથી ઉત્તર-ઉત્તરપશ્ચિમ દિશા તરફથી પસાર થવાની સંભાવના છે.

**દક્ષિણ ગુજરાત: તારીખ ૧૬ મે ૨૦૨૧ ના રોજ હળવો વરસાદ પાડવાની સંભાવના. તારીખ ૧૭, ૧૮ મે, ૨૦૨૧ ના રોજ મધ્યમ થી અતિ ભારી વરસાદ વાવાઝોડા સાથે પડવાની સંભાવના છે.**

### ચક્રવાતી તોફાનને ધ્યાનમાં રાખીને નીચેના એગ્રોમેટ સલાહ આપવામાં આવે છે

**પાકો:**

- શેરડી, ડાંગર, મરચાં, ભીંડા અને રીંગળ જેવા ઉભા પાકમાંથી વધારેનું પાણી નીકળવા માટે વ્યાપક ડ્રેનેજ સુવિધાની વ્યવસ્થા કરો.
- ડાંગર અને ઉષ્ણકટિબંધીય કંદના પાકની વાવણી ટાળો અથવા મુલતવી રાખો.
- શેરડીમાં પ્રોપિંગ આપવું અને વધુ પવનને કારણે નાના ફળોવાળા છોડને યાંત્રિક સહાય પૂરી પાડવી.
- ખુલ્લા વાતાવરણની પરિસ્થિતિ ના થાય ત્યાં સુધી કાપણી કરવી નહિ. જો પાક ની કાપણી થય ગય હોય તો તેને સુરક્ષિત જગ્યાએ સંગ્રહ કરવો અથવા તેને તાલપત્રીથી

ઢાંકવું.

ફળ પાક:

- વધુ પવનને લીધે રહેવાને રોકવા માટે યુવાન ફળોના છોડને યાંત્રિક સહાય પ્રદાન કરો.
- આગળની ગતિ અટકાવવા પુલબેકની વિરુદ્ધ દિશામાં મુખ્ય થડનું સ્ટેકીંગ કરવું જોઈએ.

પ્રાણીઓ:

- સમયગાળા દરમિયાન પ્રાણીઓને ઘરની અંદર રાખો.

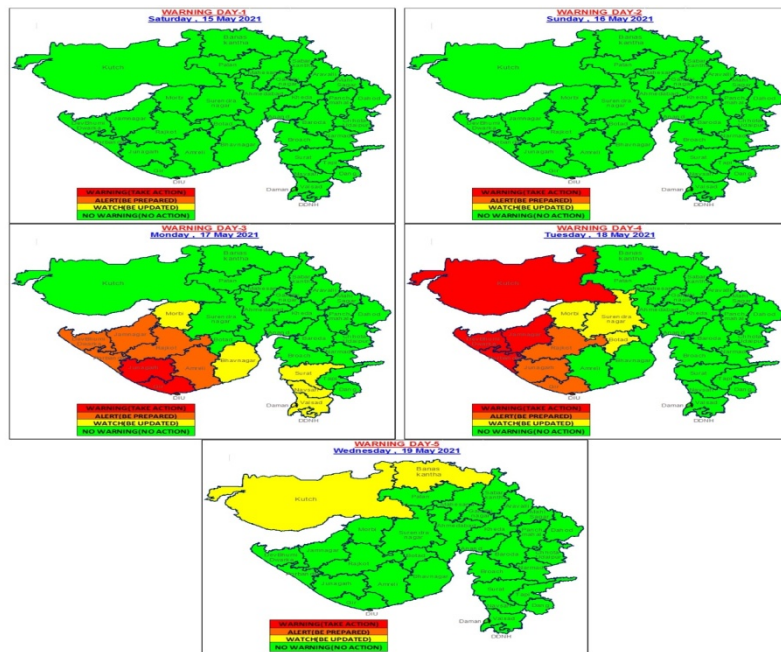
માછીમાર:

- માછીમારને સલાહ આપવામાં આવે છે કે તેઓ 17 મી મેના રોજ દક્ષિણ ગુજરાતના દરિયાકાંઠે અને તેની બાજુએ સાલસ ન કરે.

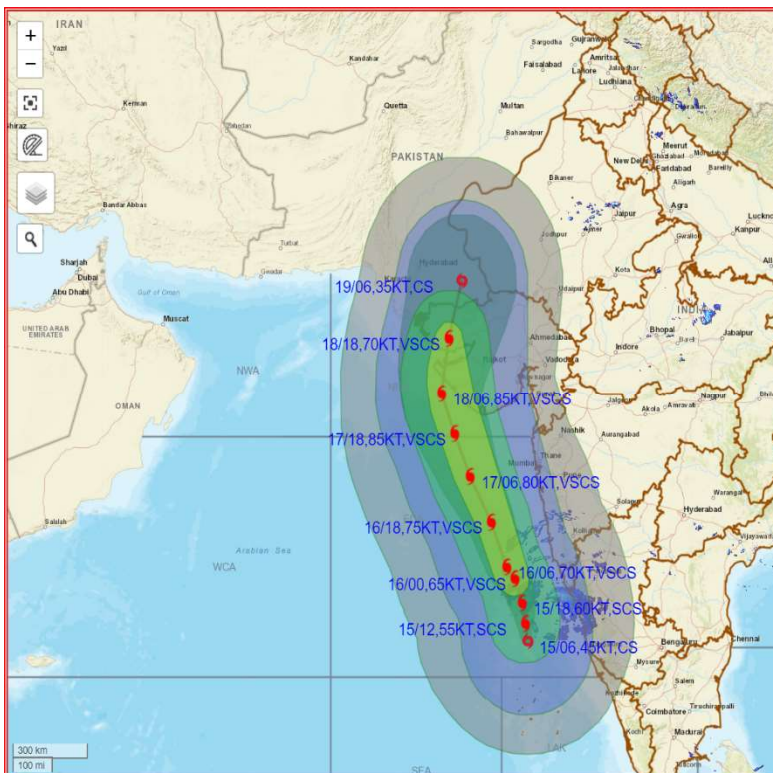
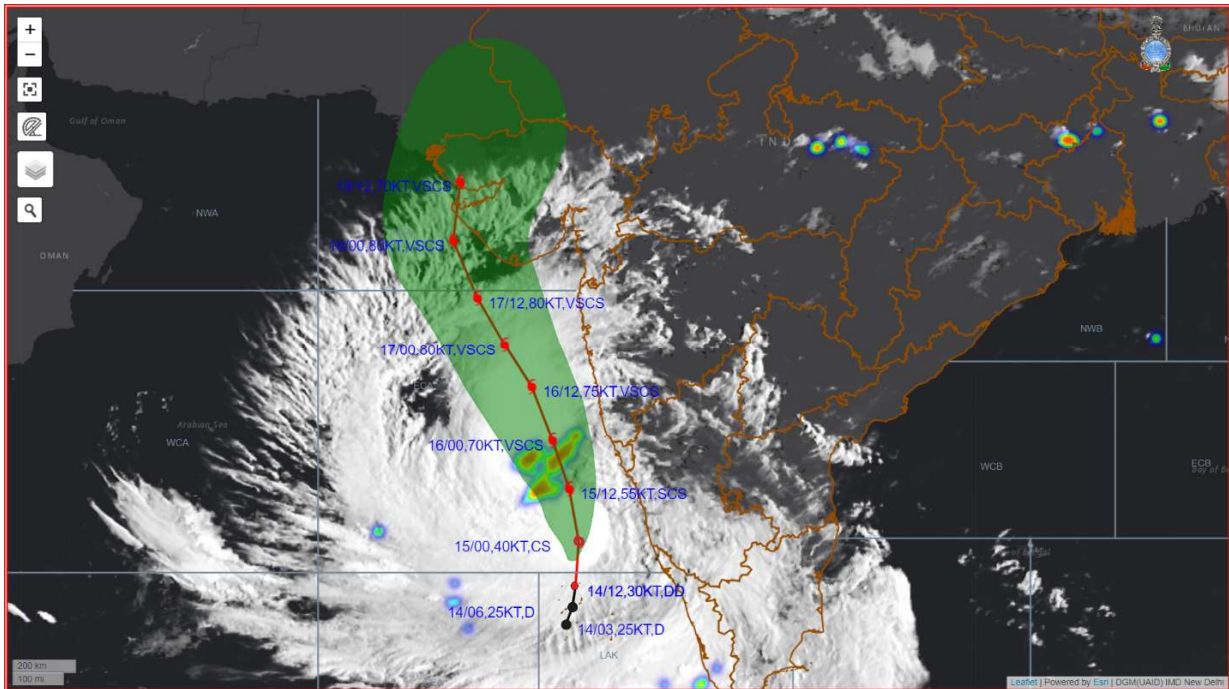
### • પૂર્વાનુમાન: વાવાઝોડાનું સ્થાન

તારીખ/સમય	સ્થળ (LAT/LONG)	
૧૫-૦૫-૨૦૨૧/૨૩:૩૦	૧૪.૫/૭૨.૩	વાવાઝોડું/ Cyclonic Strom
૧૬-૦૫-૨૦૨૧/૦૫:૩૦	૧૫.૩/૭૨.૦	વાવાઝોડું/ Severe Cyclonic Strom
૧૬-૦૫-૨૦૨૧/૧૭:૩૦	૧૬.૫/૭૧.૫	વાવાઝોડું/ Severe Cyclonic Strom
૧૭-૦૫-૨૦૨૧/૦૫:૩૦	૧૮.૦/૭૦.૭*	વાવાઝોડું/ Severe Cyclonic Strom
૧૭-૦૫-૨૦૨૧/૧૭:૩૦	૧૯.૫/૭૦.૦*	વાવાઝોડું/ Severe Cyclonic Strom
૧૮-૦૫-૨૦૨૧/૦૫:૩૦	૨૦.૭/૬૯.૪*	વાવાઝોડું/ Severe Cyclonic Strom
૧૮-૦૫-૨૦૨૧/૧૭:૩૦	૨૨.૦/૬૯.૧*	વાવાઝોડું/ Severe Cyclonic Strom
૧૯-૦૫-૨૦૨૧/૦૫:૩૦	૨૪.૫/૭૦.૦*	વાવાઝોડું/ Cyclonic Strom

**RAINFALL FORECAST FOR GUJARAT STATE, DIU, DAMAN AND DADRA NAGAR HAVELI FOR 5 DAYS  
(NORTH GUJARAT REGION, SOUTH GUJARAT REGION, SAURASHTRA, KUTCH) DATED:-14-05-2021.**



WARNING COLOUR CODES	हिन्दी	ગુજરાતી
WARNING (TAKE ACTION)	चेतावनी	ચેતાવણી
ALERT (BE PREPARED)	सतर्क रहें	સતર્ક રહે
WATCH (BE UPDATED)	निगरानी रखें	ધ્યાન આપો
NO WARNING (NO ACTION)	कोई चेतावनी नहीं	કોઈ ચેતાવણી નથી



DATE/TIME IN UTC IST =UTC+0530

- L: LOW PRESSURE AREA
- WML: WELL MARKED LOW PRESSURE AREA
- D: DEPRESSION (17-27 KT / 32-51 kmph)
- DD: DEEP DEPRESSION (28-33 KT / 52-61 kmph)
- CS: CYCLONIC STORM (34-47 KT / 62-87 kmph)
- SCS: SEVERE CYCLONIC STORM (48-63KT / 88-117 kmph)
- VSCS: VERY SEVERE CYCLONIC STORM (64-89 KT / 118-165 kmph)
- ESCS: EXTREMELY SEVERE CYCLONIC STORM (90-119 KT / 166-221 kmph)
- SUCS: SUPER CYCLONIC STORM (≥ 120KT / ≥ 222 kmph)

SYMBOL	DESCRIPTION	WIND SPEED
Black line	OBSERVED TRACK	
Red line	FORECAST TRACK	
Green cone	CONE OF UNCERTAINTY	
Red dot	LESS THAN 34 KT (D/DD)	
Red circle	34-47 KT (CS)	
Red square	≥ 48 KT (SCS and above)	
Grey box	AREA OF MAXIMUM SUSTAINED WIND SPEED	28-33 KT (52-61 KMPH)
Blue box		34-49 KT (62-91 KMPH)
Green box		50-63 KT (92-117 KMPH)
Yellow box		≥ 64 KT (≥118 KMPH)

**IMPACT OVER THE SEA**

MSW (KNOT/KMPH)	IMPACT	ACTION
28-33 (52-61)	VERY ROUGH SEAS	TOTAL SUSPENSION OF FISHING OPERATIONS
34-49 (62-91)	HIGH TO VERY HIGH SEAS	TOTAL SUSPENSION OF FISHING OPERATIONS
50-63 (92-117)	VERY HIGH SEAS	TOTAL SUSPENSION OF FISHING OPERATIONS
≥ 64 (≥118)	PHENOMENAL	TOTAL SUSPENSION OF FISHING OPERATIONS