



નવસારી કૃષિ વિશ્વવિદ્યાલય

## ગ્રામીણ કૃષિ મૌસમ સેવા

કૃષિ હવામાનશાસ્ત્ર સેલ  
કૃષિ ઈજનેરી વિભાગ, ન. મ. કૃષિ મહાવિદ્યાલય  
નવસારી કૃષિ વિશ્વવિદ્યાલય  
નવસારી - ૩૮૬૪૫૦, ગુજરાત  
ઈ-મેઈલ:- [aasnavsari@gmail.com](mailto:aasnavsari@gmail.com)



ભારત મૌસમ વિજ્ઞાન  
વિભાગ

(નવસારી કૃષિ વિશ્વવિદ્યાલય અને ભારત મૌસમ વિજ્ઞાન વિભાગ દ્વારા પ્રસારિત)

**જારી કરવાની તારીખ: ૧૨/૦૬/૨૦૨૬**

**કૃષિ હવામાન બુલેટીન નં : ૨૧/૨૦૨૬ - ૨૦૨૭**

**-- નવસારી જિલ્લો --**

**પાછળનાં સમયનું હવામાન (તા. ૦૮ જૂન થી ૧૨ જૂન - ૨૦૨૬)**

અનુ. નં.	હવામાન પરિબલો	Value
૧.	વરસાદની શ્રેણી (મી.મી.)	૦.૦
૨.	મહત્તમ તાપમાનની શ્રેણી (સે.ગ્રે.)	૩૫.૦-૩૫.૮
૩.	લઘુત્તમ તાપમાનની શ્રેણી (સે.ગ્રે.)	૨૮.૦-૨૯.૩
૪.	ભેજની શ્રેણી (%)	૬૫-૯૭
૫.	પવનની ગતિની શ્રેણી (કિ.મી./કલાક)	૮.૯-૧૧.૭
૬.	વાદળની સ્થિતિની શ્રેણી (ઓકટા)	૨-૭
૭.	સુર્યપ્રકાશિત સમયની શ્રેણી (કલાક)	૫.૮-૯.૫
૮.	પાછળના પાંચ દિવસમાં સંચિત વરસાદ (મી.મી.)	૦.૦
<b>કુલ વરસાદ</b>		<b>૩.૦</b>

**આઈ. એમ. ડી. દ્વારા પ્રાપ્ત હવામાન આગાહી (તા ૧૩ જૂન મે થી ૧૭ જૂન -૨૦૨૬)**

અનુ. નં.	હવામાન પરિબલો	દિવસ-૧ (૧૩/૦૬)	દિવસ-૨ (૧૪/૦૬)	દિવસ-૩ (૧૫/૦૬)	દિવસ-૪ (૧૬/૦૬)	દિવસ-૫ (૧૭/૦૬)
૧.	વરસાદ (મી.મી.)	૨	૩	૨	૩	૩
૨.	મહત્તમ તાપમાન (સે.ગ્રે.)	૩૫	૩૫	૩૪	૩૩	૩૪
૩.	લઘુત્તમ તાપમાન (સે.ગ્રે.)	૨૯	૨૯	૨૮	૨૮	૨૮
૪.	મહત્તમ ભેજ (%)	૭૫	૭૫	૮૦	૭૫	૭૫
૫.	લઘુત્તમ ભેજ (%)	૬૦	૬૦	૬૦	૬૦	૬૦
૬.	પવનની ગતિ (કિ.મી./કલાક)	૨૨	૨૧	૧૮	૧૬	૧૬
૭.	પવનની દિશા (કમ્પાસ પોઈન્ટ)	૨૨૪	૨૨૯	૨૪૫	૨૪૬	૨૪૦
૮.	વાદળની સ્થિતિ (ઓકટા)	૫	૬	૬	૬	૬

હવામાન સારાંશ / ચેતવણી	વિવરણ
	<ul style="list-style-type: none"> <li>આઈ. એમ. ડી., દ્વારા મળેલી હવામાનની આગાહી મુજબ આગામી પાંચ દિવસમાં આકાશમાં વાદળછાયું રહેશે અતિ હળવા વરસાદની સંભાવના છે.</li> <li>મહત્તમ તાપમાન ૩૩ સે. થી ૩૫ સે., જ્યારે લઘુત્તમ તાપમાન ૨૮ સે. થી ૨૯ સે. આસપાસ હોવાની સંભાવના છે.</li> <li>હવામાં ભેજનું પ્રમાણ ૬૦ થી ૮૦ ટકા વચ્ચે રહેવાની સંભાવના છે.</li> <li>પવનની દિશા દક્ષિણ-પશ્ચિમ રહેશે જેની સરેરાશ ગતિ ૧૬ થી ૨૨ કિ.મી./કલાક રહેવાની શક્યતા છે.</li> </ul>

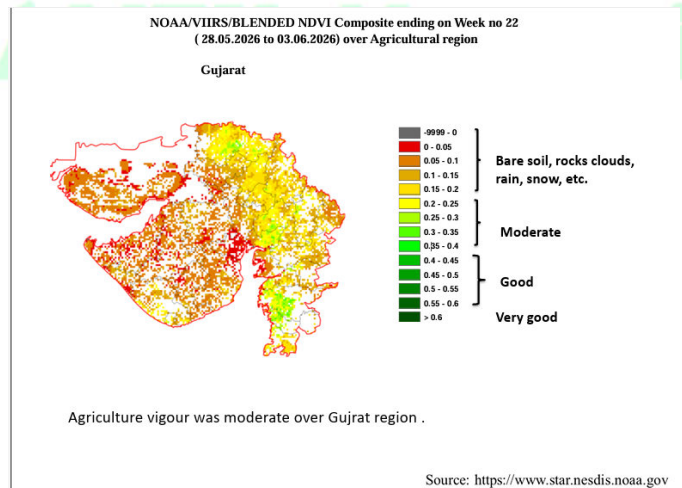
**-:: દક્ષિણ ગુજરાત ભારે વરસાદ વિસ્તાર ::-**

<p><b>સામાન્ય સલાહ</b></p>	<ul style="list-style-type: none"> <li>જો પવનની ગતિ ૧૫ કિમી પ્રતિ ક્લાક કરતાં વધુ હોય તો ખેતરમાં કેમિકલ જેવાકે પેસ્ટિસાઈડ નો છંટકાવ ન કરવો.</li> <li>દવા છંટકાવ અને ખાતર આપવાની કામગીરી થોડા દિવસ પુરતી મુલતવી રાખવી.</li> <li>ખેડૂતોને સલાહ આપવામાં આવે છે કે, ખેડુતોને ખેતરની જુદા જુદા ખેતી કર્યો કરવા નહીં.</li> <li>ખુબ વીજળી અને વરસાદના સમયે પશુ વૃક્ષ નીચે બાંધવા નહિ.</li> <li>ખેતરના સેઢા, પાળા અને વરસાદના પાણીની નિકાલની ગટરોને સાફ કરી આગામી ચોમાસા માટે તૈયાર કરવી.</li> <li>કાપણી કરેલ પાક પેદાશોને સુરક્ષિત જગ્યાએ રાખવી અથવા તાડપત્રી વડે ઢાંકીને રાખવી.</li> <li>વધુ ઝડપી અને ઝાટક સાથેના પવન સામે રક્ષણ માટે બાગાયત પાકોના છોડને ફળ અવસ્થાએ લાકડા અથવા વાસં યાંત્રિક ટેકો આપવો.</li> <li>કૃષિ હવામાન સલાહકારી બુલેટીન અને હવામાનની આગાહી અંગેની માહિતી મેળવવાં માટે ડાઉનલોડ કરો મેઘદૂત મોબાઈલ એપ્લિકેશન, જે ખેડુતોને તેમની સ્થાનિક ભાષામાં સ્થાન, પાક અને પશુધન વિશે હવામાનઆધારિત કૃષિ સલાહ પ્રદાન કરશે. મેઘદૂત એપ્લિકેશનને ડાઉનલોડ કરવા માટે નીચેની લિંક પર ક્લિક કરો:</li> </ul> <p>એન્ડ્રોઈડ યુઝર્સ:<a href="https://play.google.com/store/apps/details?id=com.aas.meghdoot">https://play.google.com/store/apps/details?id=com.aas.meghdoot</a></p> <p>આઈ.ઓ.એસ. યુઝર્સ:<a href="https://apps.apple.com/in/app/meghdoot/id1474048155">https://apps.apple.com/in/app/meghdoot/id1474048155</a></p> <ul style="list-style-type: none"> <li>દામિની મોબાઈલ એપ્લિકેશનદ્વારા આકાશીય વિજળીની અગાઉથી ચેતવણી આપવામાં આવે છે તેમજ આકાશીય વિજળીથી બચવા શું કરવું અને શું નહિ કરવું તેની વિગતવાર માહિતી પૂરી પાડવામાં આવે છે. આથી ખેડુતમિત્રોને દામિની મોબાઈલ એપ્લિકેશન ડાઉનલોડ કરવાની સલાહ આપવામાં આવે છે. દામિની એપ્લિકેશન ડાઉનલોડ કરવા માટે નીચેની લીંક પર ક્લિક કરો: એન્ડ્રોઈડ યુઝર્સ:</li> </ul> <p><a href="https://play.google.com/store/apps/details?id=com.lighteninglive.damini">https://play.google.com/store/apps/details?id=com.lighteninglive.damini</a></p> <p>આઈ.ઓ.એસ. યુઝર્સ:<a href="https://apps.apple.com/app/id1502385645">https://apps.apple.com/app/id1502385645</a></p>
<p><b>પાક</b></p>	<p align="center"><b>હવામાન આધારિત કૃષિ સલાહ</b></p>
<p><b>શેરડી</b></p>	<p><b>વાનસ્પતિક વિકાસ અવસ્થા/મહત્તમ વ્રધિ અવસ્થા</b></p> <ul style="list-style-type: none"> <li>રોપણીના ૬, ૭ અને ૮ માસ બાદે સૂકા પાન કાઢીને તેનો ઉપયોગ આવરણ તરીકે કરો.</li> <li>અંગારીઓ અને સુકરા રોગના નિયંત્રણ માટે રોગીસ્ત છોડનો નાશ કરવો</li> <li>કાર્બેન્ડાઝીમ ૫૦ ડબલ્યુપી ૧૦ ગ્રા./૧૦ લી. પાણીમાં મિક્સ કરી તંદુરસ્ત છોડની નજીક છોડનો નાશ કરવો.</li> <li>વરસાદી પાણીનો નિકાલ કરવા માટે ખેતરની આસપાસ ડ્રેનેજ ચેનલ ખોદી કાઢો.</li> </ul>
<p><b>ચોમાસુ ડાંગર</b></p>	<ul style="list-style-type: none"> <li>ચોમાસુ ડાંગરના ધરૂ માટે જરૂરી જમીન ખેડ કરી, સમતળ કરી તૈયાર કરવી.</li> <li>સાફ કોલવાયેલ છાળયુ/ગણતયુ ખાતર ખેડ સમયે જમીનમાં ભેળવવું.</li> <li>જેટલા વિસ્તારમાં ફેરોપાણી કરવાની હોય તેના ૧/૧૦ ભાગના વિસ્તારમાં ધરુવાડીયું બનાવવું. નવી જતનું પ્રમાણિત બીજ યુનિવર્સિટી ફામ પરથી મેળવી લેવું.</li> <li>૧ હેક્ટર વિસ્તારમાં ફેરોપાણી માટે ૨૫-૩૦કિલો બીજની જરૂરત હોય છે.</li> </ul>
<p><b>ભીંડા</b></p>	<ul style="list-style-type: none"> <li>હવામાનની સ્થિતિ મુજબ પિયત આપો.</li> <li>નીંદણ અને આંતર-પાક કામગીરી હાથ ધરવી જોઈએ.</li> <li>ખેતરમાંથી પીળી નસના વિષાણુ જન્ય છોડ ને ઉપાડી નાશ કરો.</li> <li>ભીંડામાં હેક્ટરે ૪૦ ફળ અને ડુખની ઈયળના ફેરોમોન સાથેના ટ્રેપ મુકવા.</li> <li>રોગનો ફેલાવો સફેદ માખીથી થાતો હોય, સાયઅએન્ટ્રાનીલિપ્રોલ ૧૦.૨૬ ઓડી ૧૮ મિલી અથવા ડાઈફેનિથાઇરોન ૫૦ ડબલ્યુ પી ૧૨ ગ્રા. પ્રતિ ૧૦ લી. પાણીમાં ભેળવી પાક ઉપર છંટકાવ હવામાન ચોખ્ખુ હોય ત્યારે કરવો.</li> <li>ભીંડામાં પાન કથીરીના નિયંત્રણ માટે પ્રોપર્ગાઈટ ૫૭ ઈસી ૨૦ મિલી./૧૦ લીટર અથવા ફેનાઝાકવીન ૧૦ ઈસી ૧૦ મિલી./૧૦ લીટર પાણીમાં ભેળવી પાક ઉપર છંટકાવ હવામાન ચોખ્ખુ હોય ત્યારે કરવો.</li> </ul>
<p><b>ગુવાર</b></p>	<ul style="list-style-type: none"> <li>ફળની પરિપક્વતા મુજબ લણણી કરવી.</li> <li>હવામાનની સ્થિતિ મુજબ પિયત આપો.</li> </ul>
<p><b>પરવળ</b></p>	<ul style="list-style-type: none"> <li>ફળની પરિપક્વતા મુજબ લણણી કરવી.</li> <li>હવામાનની સ્થિતિ મુજબ પિયત આપો.</li> </ul>
<p><b>ટિંડોળા</b></p>	<ul style="list-style-type: none"> <li>નિદાંમણના નાશ માટે યોગ્ય પગલાં લેવા.</li> <li>હવામાનની સ્થિતિ મુજબ પિયત આપો.</li> </ul>
<p><b>સુરણ</b></p>	<ul style="list-style-type: none"> <li>નિદાંમણના નાશ માટે યોગ્ય પગલાં લેવા.</li> <li>જરૂરિયાત મુજબ પિયત આપવું.</li> </ul>

સ્તાળુ	<ul style="list-style-type: none"> <li>નિદાંમણના નાશ માટે યોગ્ય પગલાં લેવા.</li> <li>જરૂરિયાત મુજબ પિયત આપવું.</li> <li>વેલાની પ્રશાખાઓને ટેકા પર ચઢાવવી.</li> </ul>
તાનિયા	<ul style="list-style-type: none"> <li>જરૂરિયાત મુજબ પિયત આપવું.</li> </ul>
આંબા	<ul style="list-style-type: none"> <li>આંબાના મેઢની ઈયળો થડમાંથી શોધીને મારી નાખો અને કાણાંની અંદર ક્લોરપાયરીફોસ ૨૦ ઈસી @ ૨૫ મી.લી./૧૦ લી. દ્રાવણ નાંખી કાઢવથી કાણાં બંધ કરી દેવા.</li> <li>કપાયેલ ડાળી પર બોડેક્સ પેસ્ટ ૧૦ ટકા લગાડવું.</li> <li>આંબાનાં નાના રોપાની જાળવણી માટે ટેકો આપવાની વ્યવસ્થા કરવી જેથી વરસાદ અને વધુ પવનની ઝડપ સામે ટકી શકે.</li> <li>નવી કલમો માટે તૈયાર કરેલ ખાડામાં ૧૦ કિગ્રા. છાણિયું ખાતર, ૧ કિગ્રા. સિંગલ સુપર સલ્ફેટ અને ૧ કિગ્રા. મ્યુરેટ ઓફ પોટાશ ખાતર આપવું. ઉધઈ અને કીડીનો ઉપદ્રવ કલમોમાં જોવા મળે તો ૫૦ મિલી / ઝાડ ક્લોરપાયરીફોસ ની માવજત ખાડા પૂરતી વખતે કરી દેવી.</li> <li>કાલવર્ણ રોગના નિયંત્રણ માટે કાર્બેન્ડાઝીમ ૫૦ ડબલ્યુપી @ ૧૦ ગ્રા./૧૦ લીટર પાણીમાં મિક્સ કરી હવામાન ચોખ્ખુ હોય ત્યારે છંટકાવ કરવો.</li> </ul>
ચીકુ	<ul style="list-style-type: none"> <li>ચીકુનાં નાના રોપાની જાળવણી માટે ટેકો આપવાની વ્યવસ્થા કરવી જેથી વરસાદ અને વધુ પવનની ઝડપ સામે ટકી શકે.</li> <li>ચીકુની નવી વાડી બનાવવા તંદુરસ્ત અને રોગમુક્ત કલમો અધિકૃત અને સરકારી નર્સરી માંથી મેળવવી જોઈએ.</li> <li>નવી કલમો માટે તૈયાર કરેલ ખાડામાં ૧૦ કિગ્રા. છાણિયું ખાતર, ૧ કિગ્રા. સિંગલ સુપર સલ્ફેટ અને ૧ કિગ્રા. મ્યુરેટ ઓફ પોટાશ ખાતર આપવું.</li> <li>ઉધઈ અને કીડીનો ઉપદ્રવ કલમોમાં જોવા મળે તો ૫૦ મિલી / ઝાડ ક્લોરપાયરીફોસ ની માવજત ખાડા પૂરતી વખતે કરી દેવી.</li> <li>બીજા ખાતરનો હુપ્તો ભલામણ કરેલ ખાતરનો ૨૫ ટકા ભાગ પ્રમાણે રાસાયણિક ખાતર એમોનિયમ સલ્ફેટ ૧.૩ કિગ્રા અથવા યુરિયા ૦.૬ કિગ્રા, સિંગલ સુપર ફોસ્ફેટ ૦.૮ કિગ્રા, મ્યુરેટ ઓફ પોટાશ ૦.૩ કિગ્રા, છાણિયુ ખાતર ૨૫ કિગ્રા આ મહિનામાં હવામાન ચોખ્ખુ હોય ત્યારે આપવું.</li> </ul>

❖ એગ્રોમેટ સલાહકાર સેવા બુલેટીન કમિટીના સભ્યો :

- ડૉ. એચ. એમ. વિરડીયા, પ્રાધ્યાપક અને વડા (સશ્ય વિજ્ઞાન)
- ડૉ. જે. જે. પસ્તાગીયા, પ્રાધ્યાપક અને વડા (વનસ્પતિ કીટકશાસ્ત્ર)
- ડૉ. કે. બી. રાખોલીયા, પ્રાધ્યાપક અને વડા (વનસ્પતિ રોગશાસ્ત્ર)
- ડૉ. વાય. એન. ટેડલ, પ્રાધ્યાપક (કૃષિ વિજ્ઞાન)
- ડૉ. વિભા ટાક, રીસર્ચ એસોસિયેટ (જી.કે.એમ.એસ.)
- ડૉ. બી. એમ. મોટે, મદદનીશ પ્રાધ્યાપક (કૃષિ હવામાનશાસ્ત્ર) અને પ્રિન્સિપાલ નોડલ ઓફિસર (જી.કે.એમ.એસ.)





NAVSARI AGRICULTURAL UNIVERSITY

# Gramin Krishi Mausam Sewa

Agricultural Meteorological Cell  
Department of Agricultural Engineering  
N. M. College of Agriculture  
Navsari Agricultural University  
Navsari - 396450, Gujarat  
E-mail :- aasnavsari@gmail.com



(Jointly issued by Navsari Agricultural University & India Meteorological Department)

**DATE OF ISSUE: 12/06/2026**

**Agromet Advisory Bulletin No: 21/2026 - 2027**

**-- Navsari District --**

**Weather summary of preceding week (09 June to 12 June-2026)**

Sr. No.	Name of Weather Parameters	Value
1.	Range of Rainfall (mm)	0.0
2.	Range of Maximum Temperature (°C)	35.0-35.8
3.	Range of Minimum Temperature (°C)	28.0-29.3
4.	Range of Relative Humidity (%)	65-97
5.	Range of Wind Speed (km/hrs)	8.9-11.7
6.	Range of Cloud Cover (Okta)	2-7
7.	Range of bright sunshine hours (hrs)	5.8-9.5
8.	Last five days cumulative rainfall (mm)	0.0
<b>Total Rainfall (mm)</b>		<b>3.0</b>

**IMD based Weather forecast for (13 June to 17 June - 2026)**

Sr. No.	Weathers Parameters	Day - 1 (13/06)	Day - 2 (14/06)	Day - 3 (15/06)	Day - 4 (16/06)	Day - 5 (17/06)
1.	Rainfall (mm)	2	3	2	3	3
2.	Maximum temperature (°C)	35	35	34	33	34
3.	Minimum Temperature (°C)	29	29	28	28	28
4.	Max. Relative Humidity (%)	75	75	80	75	75
5.	Min. Relative Humidity (%)	60	60	60	60	60
6.	Wind Speed (km/hr.)	22	21	18	16	16
7.	Wind Direction (Compass point)	224	229	245	246	240
8.	Total Cloud Cover (Okta)	5	6	6	6	6

**Weather  
Summary/  
Alert**

- As per the forecast issued by India Meteorological Department over the next five days, the sky will be cloudy and there are chances of very light rainfall.
- The Maximum temperature is 33 °C to 35 °C, when the Minimum temperature is 28 °C to 29 °C, likely to be around.
- The humidity in the air is likely to be between 60 and 80 percent.
- The wind direction will be South-West with an average speed of 16 to 22 km/h.

## -:: South Gujarat Heavy Rainfall Zone ::-

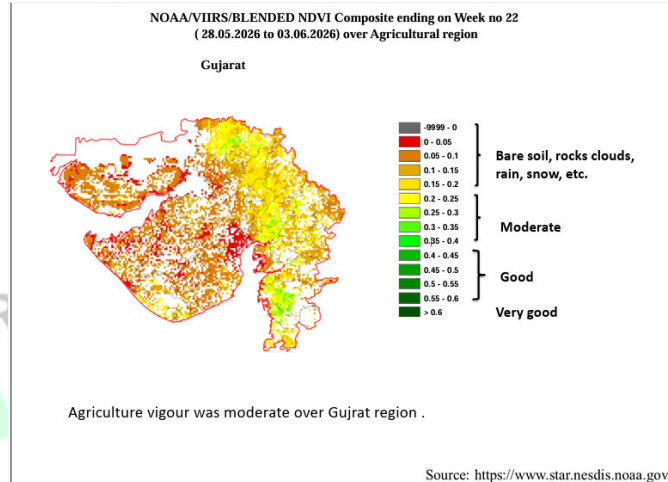
<b>General Advisory</b>	<ul style="list-style-type: none"> <li>• Wind speed is high &gt;15 kmph, so avoid spraying of pesticide.</li> <li>• Farmers are advised to carry out different activities of farm as per the weather condition.</li> <li>• Farmers are advised to keep harvested crop produces at safer places or covered with tarpaulin.</li> <li>• Don't keep the animal under tree when there is heavy lightning during rain.</li> <li>• Cleaning ridge, fencing and drainage system of the field and preparing the field for the next monsoon.</li> <li>• Provide mechanical support to horticultural and vegetable crops during forecast of high wind velocity and heavy rain.</li> <li>• Download the MEGHDOOT mobile application for Agromet Advisory Services and information on weather forecasting, which will provide weather based agricultural advice to farmers for their location, crops and livestock in their local language. Click on the following link to download the MEGHDOOT application: Android users: <a href="https://play.google.com/store/apps/details?id=com.aas.meghdoot">https://play.google.com/store/apps/details?id=com.aas.meghdoot</a> IOS users: <a href="https://apps.apple.com/in/app/meghdoot/id1474048155">https://apps.apple.com/in/app/meghdoot/id1474048155</a></li> <li>• Download the DAMINI Mobile application to ensure the safety through monitoring sky lightning activity. It will provide the alert and detail description of instruction, precaution, Do and Don't. Click on the following link to download the DAMINI application. Android users: <a href="https://play.google.com/store/apps/details?id=com.lightninglive.damini">https://play.google.com/store/apps/details?id=com.lightninglive.damini</a> IOS users: <a href="https://apps.apple.com/app/id1502385645">https://apps.apple.com/app/id1502385645</a></li> </ul>
<b>Crop</b>	<b>Weather based Agro-Advisory</b>
<b>Sugarcane</b>	<p><b>Vegetative Stage/Grand Growth Stage :</b></p> <ul style="list-style-type: none"> <li>• After 6, 7 &amp; 8 month of planting remove dry leaves and use it as mulch.\</li> <li>• Up root and burn whip smut and wilted plant from field.</li> <li>• Drenching <i>carbendazim</i> 50 wp @ 10gm/10 lit water from prevent spread of both disease nearby healthy plants.</li> <li>• Digout the draining channel around the field to drain out the rain water.</li> </ul>
<b>Khariif Paddy</b>	<ul style="list-style-type: none"> <li>• Prepare field for nursery by ploughing and harrowing, apply well decomposed FYM or Biocompost and prepare raised bed of 1m wide and convenient length. 1/10th area of Transplanting (1000 sq. m area of nursery for Transplanting in 1 ha field) should be used for nursery. Procure seeds of newly released variety of rice from University farm. 25-30 kg seeds require to transplant 1 ha area.</li> </ul>
<b>Okra</b>	<ul style="list-style-type: none"> <li>• Weeding and intercultural operations should be carried out.</li> <li>• Apply irrigation as per weather condition.</li> <li>• 40 pheromone traps/hectare should be installed for controlled of okra fruit and shoot borer.</li> <li>• Up root and burn yellow vein mosaic infected okra plant from field.</li> <li>• Spraying <i>Cyantraniliprole</i> 10.26 OD @ 18 ml or <i>Difenthiuron</i> 50 WP @ 12 g/10 Lit. for whitefly (vector) management.</li> <li>• Spraying of <i>Propargite</i> 57 EC @ 20 ml/10 Lit. or <i>Fenazaquin</i> 10 EC @ 10 ml./10 Lit. of water for red Spider Mite during clear weather condition.</li> </ul>
<b>Cluster bean</b>	<ul style="list-style-type: none"> <li>➤ Harvesting should be carried out as per maturity.</li> <li>➤ Apply irrigation as per weather condition.</li> </ul>
<b>Pointed gourd</b>	<ul style="list-style-type: none"> <li>➤ Harvesting should be carried out as per maturity.</li> <li>➤ Apply irrigation as per weather condition.</li> </ul>
<b>Little gourd</b>	<ul style="list-style-type: none"> <li>➤ Harvesting should be carried out as per maturity.</li> <li>➤ Apply irrigation as per weather condition.</li> </ul>
<b>Elephant foot yam</b>	<ul style="list-style-type: none"> <li>➤ Take measures for weed control.</li> <li>➤ Apply irrigation as per weather condition.</li> </ul>
<b>Greater yam</b>	<ul style="list-style-type: none"> <li>➤ Take measures for weed control.</li> <li>➤ Apply irrigation as per weather condition.</li> <li>➤ Give proper support or train branches of vines.</li> </ul>
<b>Tannia</b>	<ul style="list-style-type: none"> <li>➤ Apply irrigation as per weather condition.</li> </ul>
<b>Mango</b>	<ul style="list-style-type: none"> <li>• Find grubs of stem borer from gallery and holes on the stem and kill them. Do pouring of <i>Chlorpyrifos</i> 20 EC @ 25 ml/ 10 lit in hole and plug it with mud in clear</li> </ul>

	<p>weather condition under clear weather condition.</p> <ul style="list-style-type: none"> <li>• Procure healthy and disease free planting material from authorized and government nursery for the new plantation.</li> <li>• Application of 10 % Bordeaux paste in cut/pruning branches of fruit tree.</li> <li>• Prepare pit for plantation of new grafts by filling 10 kg FYM, 1 kg SSP and 1 kg MOP. Give 50 ml/tree <i>Chlorpyrifos</i> to manage termite and ants.</li> <li>• For control of Anthracnose disease, spraying <i>Carbendazim</i> of 50 WP @ 10 g./10 lit. under clear weather condition.</li> </ul>
<b>Sapota</b>	<ul style="list-style-type: none"> <li>• Provide support to the young plants of Sapota to protect against rain and high wind speed.</li> <li>• Procure healthy and disease free planting material from authorized and government nursery for the new plantation.</li> <li>• Prepare pit for plantation of new grafts by filling 10 kg FYM, 1 kg SSP and 1 kg MOP.</li> <li>• Give 50 ml/tree <i>Chlorpyrifos</i> to manage termite and ants.</li> <li>• Apply second split of 25% of RDF (Ammonium Sulphate -1.3 kg or Urea 0.6 kg, SSP 0.8 kg and MOP 0.3 kg + FYM 25 kg each tree) in clear weather condition.</li> </ul>

❖ **Members of Agro-Advisory Committee :**

- Dr. H. M. Viradia, Professor & Head (Agronomy)
- Dr. J. J. Pastagia, Professor & Head (Entomology)
- Dr. K. B. Rakholiya, Professor & Head (Plant Pathology)
- Dr. Y. N. Tandel, Professor (Fruit Science)
- Dr. Vibha Tak, Research Associate(GKMS)
- Dr. B. M. Mote, Assistant Professor (Agricultural Meteorology and Principal Nodal Officer (GKMS)

NAVSAR  
A



SITY

# હવામાન આગાહી

વિગત	તારીખ	ડાંગ	નવસારી	વલસાડ
વરસાદની શ્રેણી (મી.મી.)	૧૩/૦૬/૨૦૨૬	૨	૨	૨
	૧૪/૦૬/૨૦૨૬	૩	૩	૩
	૧૫/૦૬/૨૦૨૬	૨	૨	૨
	૧૬/૦૬/૨૦૨૬	૩	૩	૩
	૧૭/૦૬/૨૦૨૬	૩	૩	૩
મહત્તમ તાપમાન (સે.ગ્રે.)	૧૩/૦૬/૨૦૨૬	૩૬	૩૫	૩૫
	૧૪/૦૬/૨૦૨૬	૩૫	૩૫	૩૫
	૧૫/૦૬/૨૦૨૬	૩૫	૩૪	૩૪
	૧૬/૦૬/૨૦૨૬	૩૫	૩૩	૩૩
	૧૭/૦૬/૨૦૨૬	૩૬	૩૪	૩૪
લઘુત્તમ તાપમાન (સે.ગ્રે.)	૧૩/૦૬/૨૦૨૬	૨૮	૨૯	૨૯
	૧૪/૦૬/૨૦૨૬	૨૮	૨૯	૨૯
	૧૫/૦૬/૨૦૨૬	૨૮	૨૮	૨૮
	૧૬/૦૬/૨૦૨૬	૨૭	૨૮	૨૮
	૧૭/૦૬/૨૦૨૬	૨૭	૨૮	૨૮
મહત્તમ ભેજ (%)	૧૩/૦૬/૨૦૨૬	૮૦	૭૫	૭૫
	૧૪/૦૬/૨૦૨૬	૮૦	૭૫	૭૫
	૧૫/૦૬/૨૦૨૬	૮૦	૮૦	૮૦
	૧૬/૦૬/૨૦૨૬	૮૦	૭૫	૭૫
	૧૭/૦૬/૨૦૨૬	૮૫	૭૫	૭૫
લઘુત્તમ ભેજ (%)	૧૩/૦૬/૨૦૨૬	૫૦	૬૦	૬૦
	૧૪/૦૬/૨૦૨૬	૫૦	૬૦	૬૦
	૧૫/૦૬/૨૦૨૬	૫૦	૬૦	૬૦
	૧૬/૦૬/૨૦૨૬	૫૦	૬૦	૬૦
	૧૭/૦૬/૨૦૨૬	૫૦	૬૦	૬૦
પવનની ગતિ (કિ.મી./કલાક)	૧૩/૦૬/૨૦૨૬	૧૯	૨૨	૧૮
	૧૪/૦૬/૨૦૨૬	૧૮	૨૧	૧૮
	૧૫/૦૬/૨૦૨૬	૧૬	૧૮	૧૫
	૧૬/૦૬/૨૦૨૬	૧૪	૧૬	૧૪
	૧૭/૦૬/૨૦૨૬	૧૫	૧૬	૧૪
પવનની દિશા (કમ્પાસપોઈન્ટ)	૧૩/૦૬/૨૦૨૬	SW	SW	SW
	૧૪/૦૬/૨૦૨૬	SW	SW	SW
	૧૫/૦૬/૨૦૨૬	SW	SW	SW
	૧૬/૦૬/૨૦૨૬	W	SW	SW
	૧૭/૦૬/૨૦૨૬	SW	SW	SW
વાદળની સ્થિતિ (ઓકટા)	૧૩/૦૬/૨૦૨૬	૫	૫	૫
	૧૪/૦૬/૨૦૨૬	૬	૬	૬
	૧૫/૦૬/૨૦૨૬	૬	૬	૬
	૧૬/૦૬/૨૦૨૬	૬	૬	૬
	૧૭/૦૬/૨૦૨૬	૬	૬	૬