



નવસારી કૃષિ વિશ્વવિદ્યાલય

ગ્રામીણ કૃષિ મૌસમ સેવા
કૃષિ હવામાનશાસ્ત્ર સેલ
કૃષિ ઈજનેરી વિભાગ, ન. મ. કૃષિ મહાવિદ્યાલય
નવસારી કૃષિ વિશ્વવિદ્યાલય
નવસારી - ૩૯૬૪૫૦, ગુજરાત
ઇ-મેઇલ:- aasnavsari@gmail.com



ભારત મૌસમ વિજ્ઞાન
વિભાગ

(નવસારી કૃષિ વિશ્વવિદ્યાલય અને ભારત મૌસમ વિજ્ઞાન વિભાગ દ્વારા પ્રસારિત)

તા. ૨૪/૦૯/૨૦૨૪

કૃષિ હવામાન બુલેટીન નં : ૫૧/૨૦૨૪ - ૨૦૨૫

-- નવસારી જિલ્લો --

પાછળનાં સમયનું હવામાન (તા. ૨૦ સેપ્ટેમ્બર થી ૨૪ સેપ્ટેમ્બર - ૨૦૨૪)

અનુ. નં.	હવામાન પરિબલો	Value
૧.	વરસાદની શ્રેણી (મી.મી.)	૦.૦-૭.૦
૨.	મહત્તમ તાપમાનની શ્રેણી (સે.ગ્રે.)	૩૨.૪-૩૩.૫
૩.	લઘુત્તમ તાપમાનની શ્રેણી (સે.ગ્રે.)	૨૪.૦-૨૫.૦
૪.	ભેજની શ્રેણી (%)	૬૧-૧૦૦
૫.	પવનની ગતિની શ્રેણી (કિ.મી./કલાક)	૧.૫-૨.૬
૬.	વાદળની સ્થિતિની શ્રેણી (ઓકટા)	૦-૮
૭.	સુર્યપ્રકાશિત સમયની શ્રેણી (કલાક)	૦.૮-૭.૮
૮.	પાછળના પાંચ દિવસમાં સંચિત વરસાદ (મી.મી.)	૯.૦
કુલ વરસાદ		૨૦૬૫.૦

આઈ. એમ. ડી. દ્વારા પ્રાપ્ત હવામાન આગાહી (તા. ૨૫ સેપ્ટેમ્બર થી ૨૯ સેપ્ટેમ્બર - ૨૦૨૪)

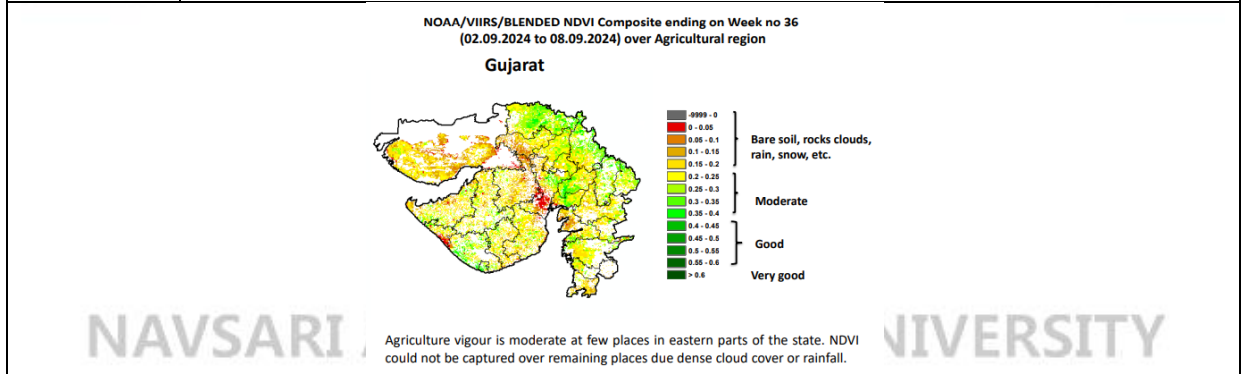
અનુ. નં.	હવામાન પરિબલો	દિવસ-૧ (૨૫/૦૯)	દિવસ-૨ (૨૬/૦૯)	દિવસ-૩ (૨૭/૦૯)	દિવસ-૪ (૨૮/૦૯)	દિવસ-૫ (૨૯/૦૯)
૧.	વરસાદ (મી.મી.)	૭૧	૧૫૪	૧૧૬	૧૪૧	૧૨
૨.	મહત્તમ તાપમાન (સે.ગ્રે.)	૩૪	૩૫	૩૪	૩૨	૩૩
૩.	લઘુત્તમ તાપમાન (સે.ગ્રે.)	૨૬	૨૬	૨૫	૨૫	૨૬
૪.	મહત્તમ ભેજ (%)	૯૨	૯૩	૯૩	૯૨	૯૨
૫.	લઘુત્તમ ભેજ (%)	૮૪	૮૬	૮૪	૮૮	૮૩
૬.	પવનની ગતિ (કિ.મી./કલાક)	૧૦	૧૨	૨૧	૨૪	૨૧
૭.	પવનની દિશા (કમ્પાસ પોઇન્ટ)	૨૧૦	૨૫૨	૨૦૮	૨૦૨	૨૦૪
૮.	વાદળની સ્થિતિ (ઓકટા)	૮	૮	૮	૮	૮

હવામાન સારાંશ
/ ચેતવણી

- આઈ. એમ. ડી. , દ્વારા મળેલી હવામાનની આગાહી મુજબ આગામી પાંચ દિવસમાં આકાશ વાદળછાયું રહેશે અને છૂટછવાયા જગ્યાઓ હળવાથી બહુજ ભારે વરસાદ પડવાની સંભાવના છે.
- મહત્તમ તાપમાન ૩૨ સે. થી ૩૫ સે. જયારે લઘુત્તમ તાપમાન ૨૫ સે. થી ૨૬ આસપાસ હોવાની સંભાવના છે.
- હવામાં ભેજનું પ્રમાણ ૮૩ થી ૯૩ ટકા વચ્ચે રહેવાની સંભાવના છે.
- પવનની દિશા દક્ષિણ-પશ્ચિમ રહેશે જેની સરેરાશ ગતિ ૧૦ થી ૨૪ કિ.મી./કલાક રહેવાની શક્યતા છે.

-:: દક્ષિણ ગુજરાત ભારે વરસાદ વિસ્તાર ::-

<p>સામાન્ય સલાહ</p>	<ul style="list-style-type: none"> જો પવનની ગતિ ૧૫ કિમી પ્રતિ કલાક કરતાં વધુ હોય તો ખેતરમાં કેમિકલ જેવાકે પેસ્ટિસાઈડ નો છંટકાવ ન કરવો. દવા છંટકાવ અને ખાતર આપવાની કામગીરીથોડા દિવસ પુરતી મુલતવી રાખવી. ખેડુતોને સલાહ આપવામાં આવે છે કે ખેડુતોને ખેતરના જુદા જુદા ખેતી કાર્યો કરવા નહીં. મછીમારોને સલાહ આપવામાં આવે છે કે અતિ ભારે વરસાદના સાથે દરિયાઈ વિસ્તારમાં પ્રવેશ ન કરવો. વધુ ઝડપી પવન સામે રક્ષણ માટે ઊભા બાગાયતી અને શાકભાજી પાકોની જાળવણી માટે લાકડાના અથવા વાંસ વડે યાંત્રિક ટેકા આપવો. ખુબ વીજળી અને વરસાદના સમયે પશુ વૃક્ષ નીચે બાંધવા નહિ. શેરડીના પાકમાં આજુબાજુના સાંઠાઓને બાંધી દેવા જેથી પવનની ઝડપ તેમજ વધુ વરસાદ સામે ટકી શકે. કૃષિ હવામાન સલાહકારી બુલેટીન અને હવામાનની આગાહી અંગેની માહિતી મેળવવાં માટે ડાઉનલોડ કરો મેઘદૂત મોબાઈલ એપ્લિકેશન, જે ખેડુતોને તેમની સ્થાનિક ભાષામાં સ્થાન, પાક અને પશુધન વિશે હવામાનઆધારિત કૃષિ સલાહ પ્રદાન કરશે. મેઘદૂત એપ્લિકેશનને ડાઉનલોડ કરવા માટે નીચેની લિંક પર ક્લિક કરો: <p>એન્ડ્રોઈડ યુઝર્સ: https://play.google.com/store/apps/details?id=com.aas.meghdoot</p> <p>આઈ.ઓ.એસ. યુઝર્સ: https://apps.apple.com/in/app/meghdoot/id1474048155</p> <ul style="list-style-type: none"> દામિની મોબાઈલ એપ્લિકેશન દ્વારા આકાશીય વિજળીની અગાઉથી ચેતવણી આપવામાં આવે છે તેમજ આકાશીય વિજળીથી બચવા શું કરવું અને શું નહિ કરવું તેની વિગતવાર માહિતી પૂરી પાડવામાં આવે છે. આથી ખેડુતમિત્રોને દામિની મોબાઈલ એપ્લિકેશન ડાઉનલોડ કરવાની સલાહ આપવામાં આવે છે. દામિની એપ્લિકેશન ડાઉનલોડ કરવા માટે નીચેની લિંક પર ક્લિક કરો: એન્ડ્રોઈડ યુઝર્સ: https://play.google.com/store/apps/details?id=com.lightening.live.damini <p>આઈ.ઓ.એસ. યુઝર્સ: https://apps.apple.com/app/id1502385645</p>
----------------------------	---



પાક	હવામાન આધારિત કૃષિ સલાહ
શેરડી	<ul style="list-style-type: none"> ખેતરમાંથી વરસાદનું વધારાના પાણીના નિકાલ કરવી. દવા છંટકાવ અને ખાતર આપવાની થોડા દીવસ કામગીરી મુલતવી રાખવી. ખેડુતોને ખેતરના જુદા જુદા ખેતી કાર્યો કરવા નહીં. શેરડીના પાકમાં આજુબાજુના સાંઠાઓને બાંધી દેવા જેથી પવનની ઝડપ તેમજ વધુ વરસાદ સામે ટકી શકે.
ચોમાસુ ડાંગર	<ul style="list-style-type: none"> ખેતરમાંથી વરસાદનું વધારાના પાણીના નિકાલ કરવી. દવા છંટકાવ અને ખાતર આપવાની થોડા દીવસ કામગીરી મુલતવી રાખવી. ખેડુતોને ખેતરના જુદા જુદા ખેતી કાર્યો કરવા નહીં.
ભીંડા	<ul style="list-style-type: none"> ખેતરમાંથી વરસાદનું વધારાના પાણીના નિકાલ કરવી. દવા છંટકાવ અને ખાતર આપવાની થોડા દીવસ કામગીરી મુલતવી રાખવી. ખેડુતોને ખેતરના જુદા જુદા ખેતી કાર્યો કરવા નહીં.
રીંગણ	<ul style="list-style-type: none"> ખેતરમાંથી વરસાદનું વધારાના પાણીના નિકાલ કરવી. દવા છંટકાવ અને ખાતર આપવાની થોડા દીવસ કામગીરી મુલતવી રાખવી. ખેડુતોને ખેતરના જુદા જુદા ખેતી કાર્યો કરવા નહીં.
ચોળી	<ul style="list-style-type: none"> ખેતરમાંથી વરસાદનું વધારાના પાણીના નિકાલ કરવી. દવા છંટકાવ અને ખાતર આપવાની થોડા દીવસ કામગીરી મુલતવી રાખવી. ખેડુતોને ખેતરના જુદા જુદા ખેતી કાર્યો કરવા નહીં.
પરવળ	<ul style="list-style-type: none"> ખેતરમાંથી વરસાદનું વધારાના પાણીના નિકાલ કરવી. દવા છંટકાવ અને ખાતર આપવાની થોડા દીવસ કામગીરી મુલતવી રાખવી. ખેડુતોને ખેતરના જુદા જુદા ખેતી કાર્યો કરવા નહીં.

ટિંડોળા	<ul style="list-style-type: none"> ખેતરમાંથી વરસાદનું વધારાના પાણીના નિકાલ કરવી. દવા છંટકાવ અને ખાતર આપવાની થોડા દીવસ કામગિરી મુલતવી રાખવી. ખેડુતોને ખેતરના જુદા જુદા ખેતી કાર્યો કરવા નહીં.
સુરણ	<ul style="list-style-type: none"> ખેતરમાંથી વરસાદનું વધારાના પાણીના નિકાલ કરવી. દવા છંટકાવ અને ખાતર આપવાની થોડા દીવસ કામગિરી મુલતવી રાખવી. ખેડુતોને ખેતરના જુદા જુદા ખેતી કાર્યો કરવા નહીં.
રતાળુ	<ul style="list-style-type: none"> ખેતરમાંથી વરસાદનું વધારાના પાણીના નિકાલ કરવી. દવા છંટકાવ અને ખાતર આપવાની થોડા દીવસ કામગિરી મુલતવી રાખવી. ખેડુતોને ખેતરના જુદા જુદા ખેતી કાર્યો કરવા નહીં.
તાનિયા	<ul style="list-style-type: none"> ખેતરમાંથી વરસાદનું વધારાના પાણીના નિકાલ કરવી. દવા છંટકાવ અને ખાતર આપવાની થોડા દીવસ કામગિરી મુલતવી રાખવી. ખેડુતોને ખેતરના જુદા જુદા ખેતી કાર્યો કરવા નહીં.
આંબા	<ul style="list-style-type: none"> આંબાવાડીમાં વરસાદનું વધારાના પાણીના નિકાલ કરવી. આંબાનાં નાના રોપાની જળવણી માટે યાંત્રિક ટેકો આપવાની વ્યવસ્થા કરવી જેથી વધુ પવનની ઝડપ સામે ટકી શકે. દવા છંટકાવ અને ખાતર આપવાની થોડા દીવસ કામગિરી મુલતવી રાખવી.
ચીકુ	<ul style="list-style-type: none"> ચીકુવાડીમાં વરસાદનું વધારાના પાણીના નિકાલ કરવી દવા છંટકાવ અને ખાતર આપવાની થોડા દીવસ કામગિરી મુલતવી રાખવી.
પશુપાલન	<p>સામાન્ય સલાહ :</p> <ul style="list-style-type: none"> પશુઓનાં ઈતરડીના નિયંત્રણ માટે ડેલ્ટામેથીન અથવા એમીટાઝર ૨ મી.લી./લિટર પાણીમાં નાખને છાંટવી (દવાની બોટલ ઉપર લખેલી સૂચનાનો અમલ કરવો). અતિ ભારે વરસાદના સમય પશુઓના રહેઠાણમાં વરસાદી પાણીનો ભરાવો ના થાય તે પ્રમાણે કોઢ/ગમાણના ભોયાતળિયાનો ઢોળાવ અપાવો. કોઢ/ગમાણની ઉચાઈ ૧૦ ફૂટથી વધારે રાખવી, જેથી હવાની હેરફેર સરળતાથી થઈ શકે, બફારો/ગરમી ઓછી થાય અને ભોયાતળિયાનો ભાગ સુકો રહે. સતત પુષ્કળ વરસાદમાં નાના વાછરડા-પાડીયા કે અન્ય પુખ્ત પશુ સતત લાંબા સમય સુધી ભીંજાય નહિ તે માટે તાડપત્રી/પતરાનો શેડ કે પાકી ગમાણ હેઠળ રાખવા. માખી મચ્છર થી રક્ષણ માટે પશુઓના રહેઠાણ ચોખ્ખાં રાખવા તેમજ પશુ રહેઠાણમાં ફીનાઈલ છાંટવું. ખુબ વીજળી અને વરસાદના સમયે પશુ વૃક્ષ નીચે બાંધવા નહિ.
વનીકરણ	<ul style="list-style-type: none"> ખેતરમાં વરસાદનું વધારાના પાણીના નિકાલ કરવી દવા છંટકાવ અને ખાતર આપવાની થોડા દીવસ કામગિરી મુલતવી રાખવી.
ફીશરીઝ	<p>સામાન્ય સલાહ :</p> <ul style="list-style-type: none"> તળાવમાં પાણીનું લેવલ જળવવું અને વધુ વરસાદ આવે ત્યારે તળાવના આઉટલેટ થોડી માત્રામાં ખોલવા તેથી પાણીનું લેવલ જળવાયેલું રહે. તળાવમાં વરસાદનું વધારાના પાણીના નિકાલ કરવી.

❖ એગ્રોમેટ સલાહકાર સેવા બુલેટીન કમિટીના સભ્યો :

- ડૉ. એચ. એમ. વિરડીયા, પ્રાધ્યાપક અને વડા (સશ્ય વિજ્ઞાન)
- ડૉ. જે. જે. પરતાગીયા, પ્રાધ્યાપક અને વડા (વનસ્પતિ કીટકશાસ્ત્ર)
- ડૉ. કે. બી. રાખોલીયા, સહ પ્રાધ્યાપક (વનસ્પતિ રોગશાસ્ત્ર) :
- ડૉ. સી. જી. ઈટવાલા, સંશોધન વૈજ્ઞાનિક (શાકભાજી વિજ્ઞાન)
- ડૉ. વાય. એન. ટેડેલ, સહ પ્રાધ્યાપક (ફળ વિજ્ઞાન)
- ડૉ. વી. આર. પટેલ, મદદનીશ પ્રાધ્યાપક (પશુપાલન)
- ડૉ. એમ. બી. ટેડેલ, મદદનીશ પ્રાધ્યાપક અને વડા (વનીકરણ)
- ડૉ. એમ. આર. પટેલ, મદદનીશ પ્રાધ્યાપક (ફીશરીઝ સાયન્સ)
- ડૉ. વિભા ટાક, રીસર્ચ એસોસિયેટ (જી.કે.એમ.એસ.)
- ડૉ. પી. કે. પરમાર, મદદનીશ પ્રાધ્યાપક (કૃષિ હવામાનશાસ્ત્ર) અને પ્રિન્સિપાલ નોડલ ઓફિસર (જી.કે.એમ.એસ.)



NAVSARI AGRICULTURAL UNIVERSITY

Gramin Krishi Mausam Sewa

Agricultural Meteorological Cell
Department of Agricultural Engineering
N. M. College of Agriculture
Navsari Agricultural University
Navsari - 396450, Gujarat
E-mail :- aasnavsari@gmail.com



(Jointly issued by Navsari Agricultural University & India Meteorological Department)

DATE OF ISSUE: 24/09/2024

Agromet Advisory Bulletin No: 51/2024 - 2025

-- Navsari District --

Weather summary of preceding week 20 September to 24 September - 2024

Sr. No.	Name of Weather Parameters	Value
1.	Range of Rainfall (mm)	0.0-7.0
2.	Range of Maximum Temperature (°C)	32.4-33.5
3.	Range of Minimum Temperature (°C)	24.0-25.0
4.	Range of Relative Humidity (%)	61-100
5.	Range of Wind Speed (km/hrs)	1.5-2.6
6.	Range of Cloud Cover (Okta)	0-8
7.	Range of bright sunshine hours (hrs)	0.8-7.8
8.	Last five days cumulative rainfall (mm)	9.0
Total Rainfall (mm)		2065.0

Weather summary of preceding week 25 September to 29 September - 2024

Sr. No.	Weathers Parameters	Day - 1 (25/09)	Day - 2 (26/09)	Day - 3 (27/09)	Day - 4 (28/09)	Day - 5 (29/09)
1.	Rainfall (mm)	71	154	116	141	12
2.	Maximum temperature (°C)	34	35	34	32	33
3.	Minimum Temperature (°C)	26	26	25	25	26
4.	Max. Relative Humidity (%)	92	93	93	92	92
5.	Min. Relative Humidity (%)	84	86	84	88	83
6.	Wind Speed (km/hr.)	10	12	21	24	21
7.	Wind Direction (Compass point)	210	252	208	202	204
8.	Total Cloud Cover (Okta)	8	8	8	8	8

Weather Summary/ Alert

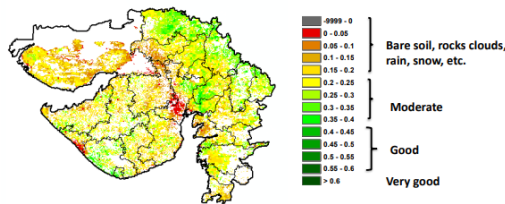
- As per the forecast issued by India Meteorological Department over the next five days, the sky will be cloudy and there are chances of light to very heavy rainfall at isolated places.
- The Maximum temperature is 32 °C to 35 °C, when the Minimum temperature is 25 °C to 26 °C likely to be around.
- The humidity in the air is likely to be between 83 and 93 percent.
- The wind direction will be South-West with an average speed of 10 to 24 km/h.

-:: South Gujarat Heavy Rainfall Zone ::-

General Advisory	<ul style="list-style-type: none"> • Wind speed is high >15 kmph, so avoid spraying of pesticide. • Provide mechanical support to horticultural and vegetable crops during forecasts of high wind velocity. • Farmers are advised to drain excess rainwater from standing crop fields. • Farmers are advised to postpone spraying chemicals and applying fertilizers. • Farmers are advised to postpone various farm operations. • Fishermen are advised not to venture into the sea during heavy rainfall. • Do not keep animals under trees during heavy lightning and rain. • Prop the sugarcane canes with strong bamboos or tie the canes together in a clump with sugarcane leaves to protect against wind and heavy rain. • Download the MEGHDOOT mobile application for Agromet Advisory Services and information on weather forecasting, which will provide weather based agricultural advice to farmers for their location, crops and livestock in their local language. Click on the following link to download the MEGHDOOT application: Android users: https://play.google.com/store/apps/details?id=com.aas.meghdoot IOS users: https://apps.apple.com/in/app/meghdoot/id1474048155 • Download the DAMINI Mobile application to ensure the safety through monitoring sky lightning activity. It will provide the alert and detail description of instruction, precaution, Do and Don't. Click on the following link to download the DAMINI application. Android users: https://play.google.com/store/apps/details?id=com.lighteninglive.damini IOS users: https://apps.apple.com/app/id1502385645
-------------------------	---

NOAA/VHRS/BLENDED NDVI Composite ending on Week no 36
(02.09.2024 to 08.09.2024) over Agricultural region

Gujarat



Agriculture vigour is moderate at few places in eastern parts of the state. NDVI could not be captured over remaining places due dense cloud cover or rainfall.

Crop	Weather based Agro-Advisory
Sugarcane	<ul style="list-style-type: none"> • Drain out excess rain water from standing crop field. • Postponed spraying chemical and fertilizer application. • Postponed the different activities of farm operations. • Prop the sugarcane canes with strong bamboos or tie the canes together in a clump with sugarcane leaves to protect against wind and heavy rain.
Kharif Paddy	<ul style="list-style-type: none"> • Drain out excess rain water from standing crop field. • Postponed spraying chemical and fertilizer application. • Postponed the different activities of farm operations.
Okra	<ul style="list-style-type: none"> • Drain out excess rain water from crop field. • Postponed spraying chemical and fertilizer application. • Postponed the different activities of farm operations.
Brinjal	<ul style="list-style-type: none"> • Drain out excess rain water from crop field. • Postponed spraying chemical and fertilizer application. • Postponed the different activities of farm operations.
Cow Pea	<ul style="list-style-type: none"> • Drain out excess rain water from crop field. • Postponed spraying chemical and fertilizer application. • Postponed the different activities of farm operations.
Pointed gourd	<ul style="list-style-type: none"> • Drain out excess rain water from crop field. • Postponed spraying chemical and fertilizer application. • Postponed the different activities of farm operations.
Little gourd	<ul style="list-style-type: none"> • Drain out excess rain water from crop field. • Postponed spraying chemical and fertilizer application.

	<ul style="list-style-type: none"> • Postponed the different activities of farm operations.
Elephant foot yam	<ul style="list-style-type: none"> • Drain out excess rain water from crop field. • Postponed spraying chemical and fertilizer application. • Postponed the different activities of farm operations.
Greater yam	<ul style="list-style-type: none"> • Drain out excess rain water from crop field. • Postponed spraying chemical and fertilizer application. • Postponed the different activities of farm operations.
Tannia	<ul style="list-style-type: none"> • Drain out excess rain water from crop field. • Postponed spraying chemical and fertilizer application. • Postponed the different activities of farm operations.
Mango	<ul style="list-style-type: none"> • Postponed spraying chemical and fertilizer application. • Provide mechanical support to young mango plant. • Postponed the different activities of farm operations. • Drain out excess rain water from mango orchard.
Sapota	<ul style="list-style-type: none"> • Postponed spraying chemical and fertilizer application. • Postponed the different activities of farm operations. • Drain out excess rain water from sapota orchard.
Livestock	<p>General Advise :</p> <ul style="list-style-type: none"> • For the control of tock and other parasites, spray Deltemethrin or Aemitaz 2 ml in 1 liter of water. • During heavy rainfall, give sufficient slop on the floor of animal shed to avoid water logging. • Height of animal shed should keep minimum 10 feet for aeration to maintain the floor dry and to control humidity. • Don't keep the animal under tree when there is heavy lightning during rain. • Spray phenyl in the animal shed to avoid flies and mosquitoes. • To protect the animals from electric current when it is raining, keep away from appliances like poles, power boxes and broken wires where the current is on.
Forestry	<ul style="list-style-type: none"> • Postponed spraying chemical and fertilizer application. • Postponed the different activities of farm operations. • Drain out excess rain water.
Fisheries	<p>General Advise :</p> <ul style="list-style-type: none"> • Increase water depth and maintain water level through pond outlet. • Drain out excess rain water from fish pond.

❖ **Members of Agro-Advisory Committee :**

- Dr. H. M. Viradia, Professor & Head (Agronomy)
- Dr. J. J. Pastagia, Professor & Head (Entomology)
- Dr. K. B. Rakholiya, Associate Professor (Plant Pathology):
- Dr. C. G. Intwala, Research Scientist (Vegetable Science)
- Dr. Y. N. Tandel, Associate Professor (Fruit Science)
- Dr. V. R. Patel, Assistant Professor (Animal Husbandry)
- Dr. M. B. Tandel, Assistant Professor (Forestry) & I/C Head (SAF) (Forestry)
- Dr. M. R. Patel, Assistant Professor (Fisheries Science)
- Dr. Vibha Tak, Research Associate (GKMS)
- Dr. P. K. Parmar, Assistant Professor (Agricultural Meteorology and Principal Nodal Officer (GKMS))

हवामान आगाही

विगत	तारीख	दिग	नवसारी	वलसाड
वरसादनी श्रेणी (मी.मी.)	२५/०८/२०२४	५४	७१	१५०
	२६/०८/२०२४	१२५	१५४	१५७
	२७/०८/२०२४	१३७	११५	२५६
	२८/०८/२०२४	५५	१४१	१३५
	२९/०८/२०२४	७	१२	१२
मलत्तम तापमान (से.ग्रे.)	२५/०८/२०२४	३२	३४	३३
	२६/०८/२०२४	३१	३५	३३
	२७/०८/२०२४	३१	३४	३२
	२८/०८/२०२४	३०	३२	३१
	२९/०८/२०२४	३१	३३	३३
लघुत्तम तापमान (से.ग्रे.)	२५/०८/२०२४	२५	२५	२४
	२६/०८/२०२४	२५	२५	२५
	२७/०८/२०२४	२५	२५	२५
	२८/०८/२०२४	२५	२५	२५
	२९/०८/२०२४	२५	२५	२४
मलत्तम भेज (%)	२५/०८/२०२४	६८	६२	६४
	२६/०८/२०२४	६८	६३	६४
	२७/०८/२०२४	६७	६३	६५
	२८/०८/२०२४	६३	६२	६३
	२९/०८/२०२४	६४	६२	६३
लघुत्तम भेज (%)	२५/०८/२०२४	८५	८४	८५
	२६/०८/२०२४	८६	८५	८९
	२७/०८/२०२४	८९	८४	८६
	२८/०८/२०२४	८५	८८	८७
	२९/०८/२०२४	७४	८३	८२
पवननी गति(कि.मी./कलाक)	२५/०८/२०२४	७	१०	६
	२६/०८/२०२४	७	१२	१०
	२७/०८/२०२४	१५	२१	१८
	२८/०८/२०२४	१६	२४	२१
	२९/०८/२०२४	१७	२१	१६
पवननी दिशा (कम्पास पोईन्ट)	२५/०८/२०२४	SW	SW	SW
	२६/०८/२०२४	SW	W	W
	२७/०८/२०२४	SW	SW	SW
	२८/०८/२०२४	S	S	S
	२९/०८/२०२४	SW	SW	S
वादणनी स्थिति (ओकटा)	२५/०८/२०२४	८	८	८
	२६/०८/२०२४	८	८	८
	२७/०८/२०२४	८	८	८
	२८/०८/२०२४	८	८	८
	२९/०८/२०२४	८	८	८